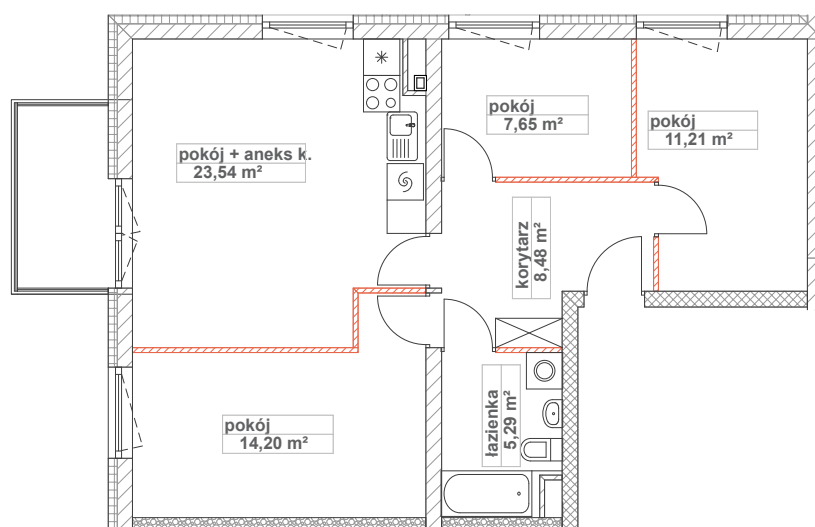
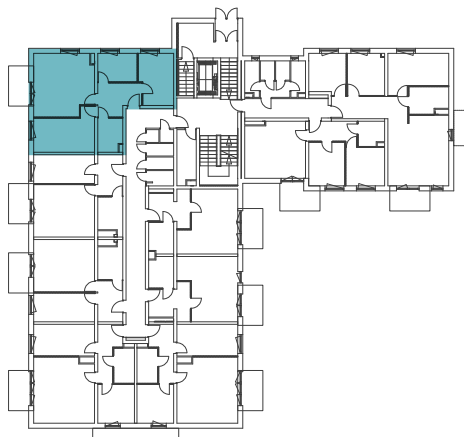


www.red-co.pl

Osiedle Impresja
Bydgoszcz, ul. Powstańców Warszawy

osiedle
Impresja

BUDYNEK B / Parter



Mieszkanie nr 9
powierzchnia całkowita 70,37 m²

pokój z aneksem k.	23,54 m ²
pokój	14,20 m ²
pokój	7,65 m ²
pokój	11,21 m ²
korytarz	8,48 m ²
łazienka	5,29 m ²
balkon	5,12 m ²

////// ściany działowe z możliwością demontażu

Rysunki koncepcji architektonicznej mogą różnić się od zatwierdzonego projektu budowlanego.
Rozwiązania techniczne mogą ulec zmianie w trakcie realizacji projektu

Podane na rysunkach powierzchnie użytkowe mieszkań i poszczególnych pomieszczeń zostały obliczone wg polskiej normy PN-ISO 9836:1997. (Uwzględniono ściany w stanie wykończonym z tynkiem gr. 1cm oraz powierzchnie pod ściankami działowymi, które można zdemontować)

Biuro sprzedaży:

ul. Powstańców Warszawy 4, Bydgoszcz
tel. 512 231 800

Informacje o sprzedaży

impresja@red-co.pl
www.red-co.pl

Niniejsza oferta handlowa nie stanowi oferty w rozumieniu przepisów Kodeksu Cywilnego oraz innych właściwych przepisów prawnych i nie daje podstawy do roszczeń.

RED Co.
REAL ESTATE DEVELOPMENT COMPANY

Red Co.
ul. Studzienna 9
88-100 Inowrocław

tel. 52 511 46 09
biuro@red-co.pl
www.red-co.pl