



KARPIA 22

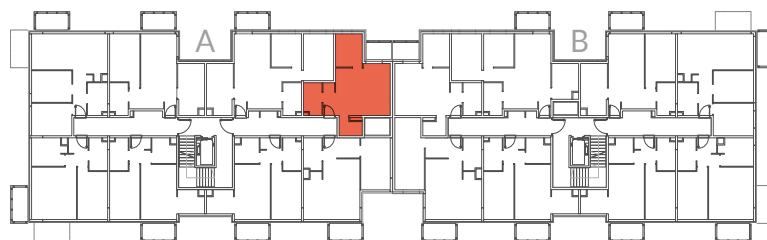
RED Co.

Wielorodzinny budynek mieszkalny
Poznań, ul. Karpią 22

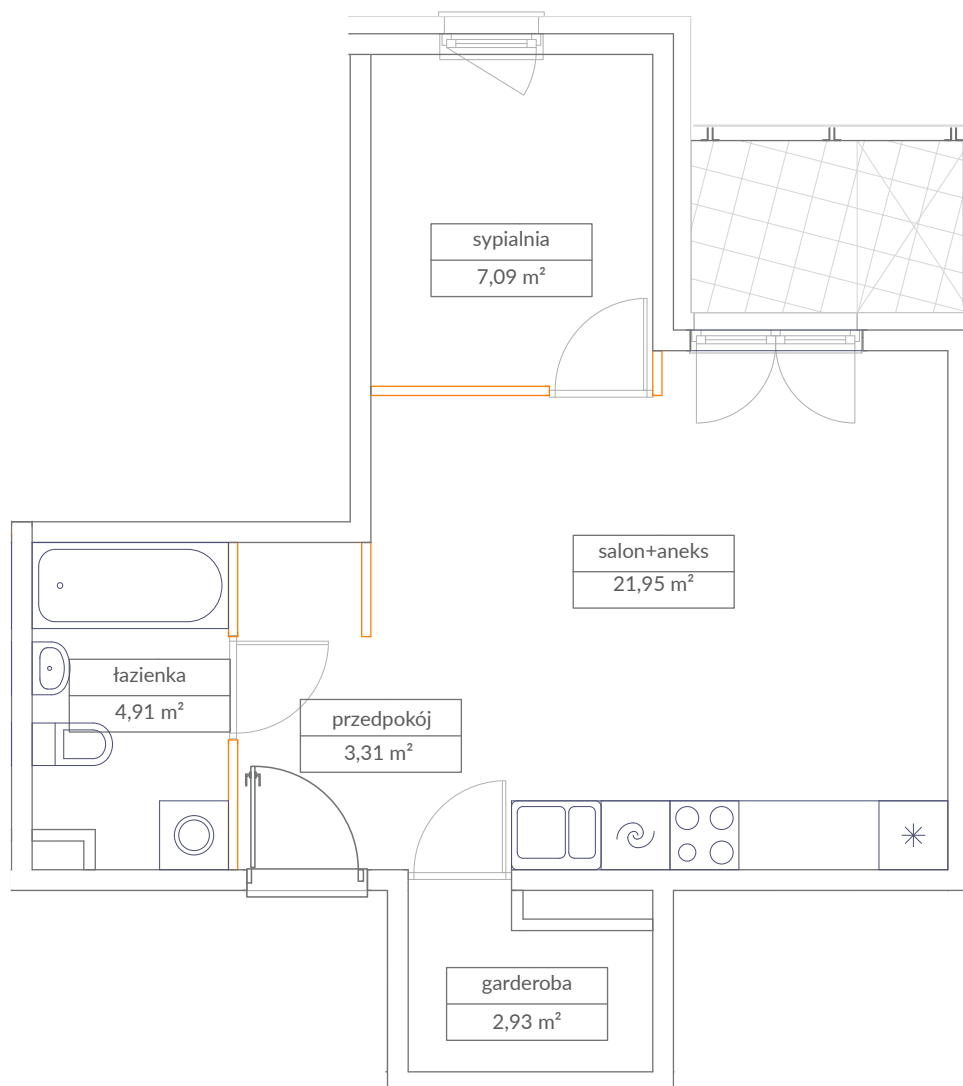
MIESZKANIE NR 14 


powierzchnia użytkowa **40,19 m²**

salon z aneksem k.	21,95 m ²
sypialnia	7,09 m ²
przedpokój	3,31 m ²
łazienka	4,91 m ²
garderoba	2,93 m ²
balkon	3,66 m ²



KLATKA A / PIĘTRO I



 ściany działowe z możliwością demontażu

Rysunki koncepcji architektonicznej mogą różnić się od zatwierdzonego projektu budowlanego.
Rozwiązania techniczne mogą ulec zmianie w trakcie realizacji projektu

Podane na rysunkach powierzchnie użytkowe mieszkań i poszczególnych pomieszczeń zostały obliczone wg polskiej normy PN-ISO 9836:1997. (Uwzględniono ściany w stanie wykończonym z tynkiem gr. 1cm oraz powierzchnie pod ściankami działowymi, które można zdemontować)

Niniejsza oferta handlowa nie stanowi oferty w rozumieniu przepisów Kodeksu Cywilnego oraz innych właściwych przepisów prawnych i nie daje podstawy do roszczeń.

BIURO SPRZEDAŻY

RED Co. sp. z o.o. sp.k.
ul. Karpią 22, Poznań

INFORMACJE

+48 519 370 437
karpia@red-co.pl
www.red-co.pl

www.red-co.pl