



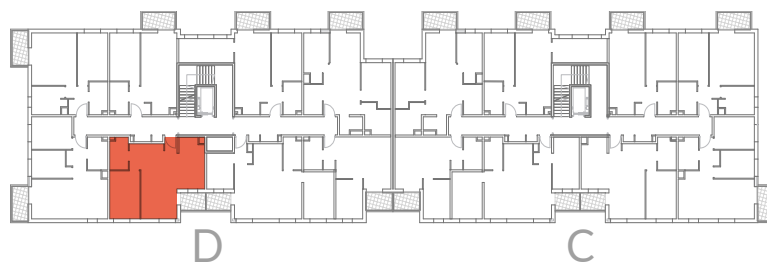
KARPIA 22

RED Co.

Wielorodzinny budynek mieszkalny
Poznań, ul. Karpią 22

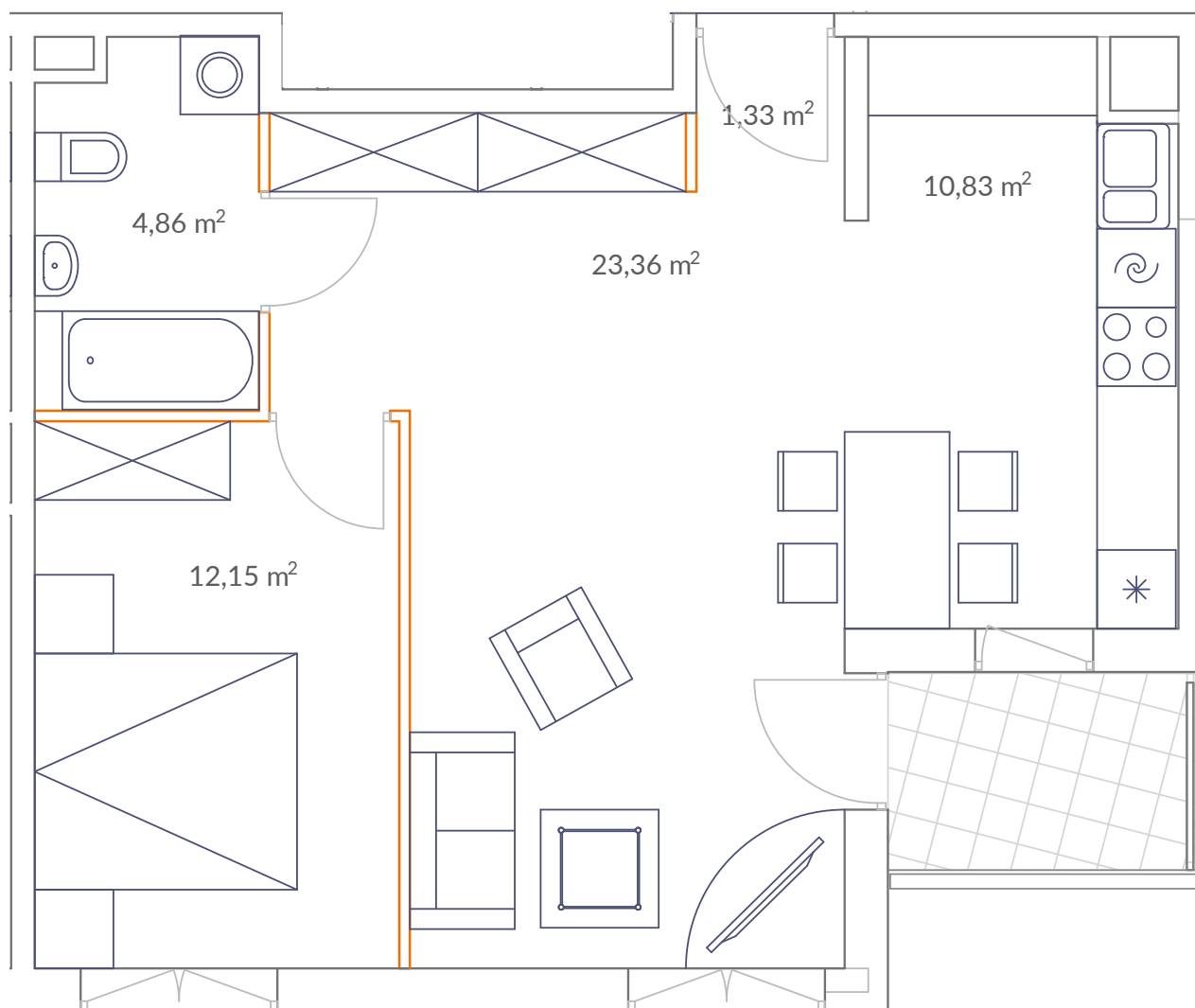
MIESZKANIE NR 141 

powierzchnia użytkowa 52,53 m²



KLATKA D / PIĘTRO II

salon	23,36 m ²
kuchnia	10,83 m ²
sypialnia	12,15 m ²
przedpokój	1,33 m ²
łazienka	4,86 m ²
balkon	3,42 m ²



 ściany działowe z możliwością demontażu

Rysunki koncepcji architektonicznej mogą różnić się od zatwierdzonego projektu budowlanego.
Rozwiązania techniczne mogą ulec zmianie w trakcie realizacji projektu

Podane na rysunkach powierzchnie użytkowe mieszkań i poszczególnych pomieszczeń zostały obliczone wg polskiej normy PN-ISO 9836:1997. (Uwzględniono ściany w stanie wykończonym z tynkiem gr. 1cm oraz powierzchnie pod ściankami działowymi, które można zdemontować)

Niniejsza oferta handlowa nie stanowi oferty w rozumieniu przepisów Kodeksu Cywilnego oraz innych właściwych przepisów prawnych i nie daje podstawy do roszczeń.

BIURO SPRZEDAŻY

RED Co. Mariusz Sawicki
ul. Karpią 22, Poznań

INFORMACJE

+48 519 370 437
karpia@red-co.pl
www.red-co.pl

www.red-co.pl