



Leśna 4

RED Co.

Wielorodzinny budynek mieszkalny
Bydgoszcz, ul. Leśna 4

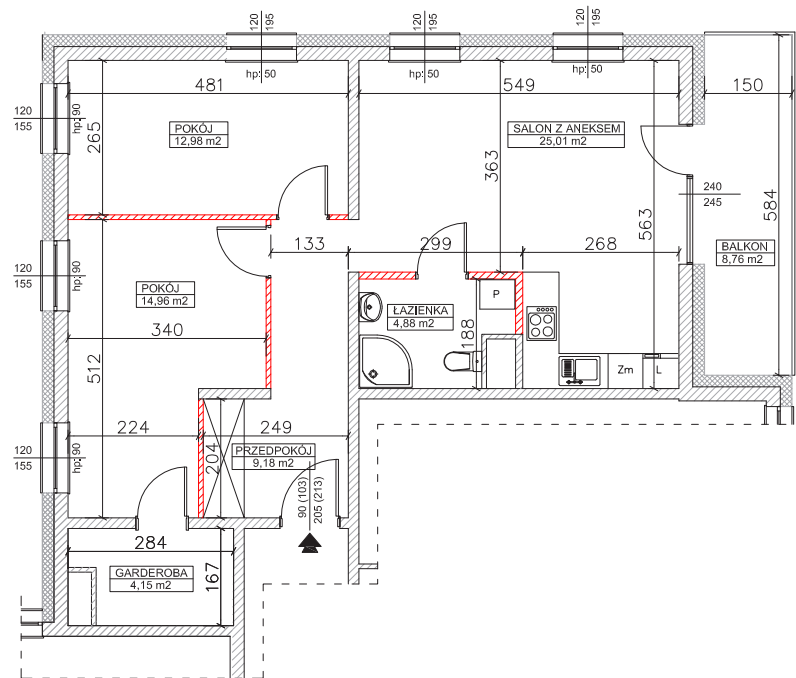
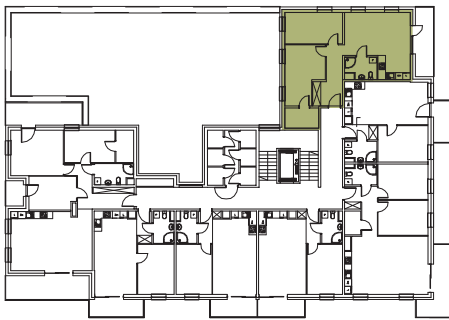
BIURO SPRZEDAŻY

Red Co. Inwestycje sp. z o.o.
ul. Wrocławska 5, Bydgoszcz

INFORMACJE

+48 509 852 309
lesna@red-co.pl
www.red-co.pl

PIĘTRO I



MIESZKANIE NR 6
powierzchnia użytkowa **71,16 m²**

salon z aneksem k.	25,01 m ²
pokój	14,96 m ²
pokój	12,98 m ²
przedpokój	9,18 m ²
garderoba	4,15 m ²
łazienka	4,88 m ²
balkon	8,76 m ²

----- ściany działowe z możliwością demontażu

Rysunki koncepcji architektonicznej mogą różnić się od zatwierdzonego projektu budowlanego.
Rozwiązania techniczne mogą ulec zmianie w trakcie realizacji projektu

Podane na rysunkach powierzchnie użytkowe mieszkań i poszczególnych pomieszczeń zostały obliczone wg polskiej normy PN-ISO 9836:1997. (Uwzględniono ściany w stanie wykończonym z tynkiem gr. 1cm oraz powierzchnie pod ściankami działowymi, które można zdemontować)

Niniejsza oferta handlowa nie stanowi oferty w rozumieniu przepisów Kodeksu Cywilnego oraz innych właściwych przepisów prawnych i nie daje podstawy do roszczeń.

www.red-co.pl