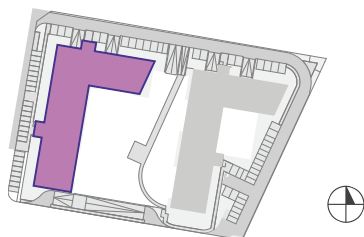
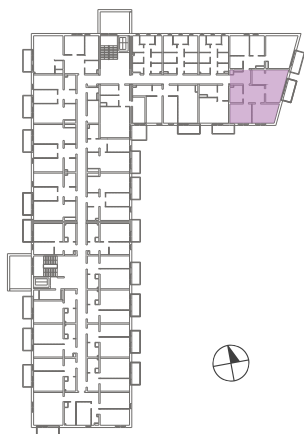


Wielorodzinny budynek mieszkalny  
Bydgoszcz 85-681, ul. Powstańców Warszawy 4 D

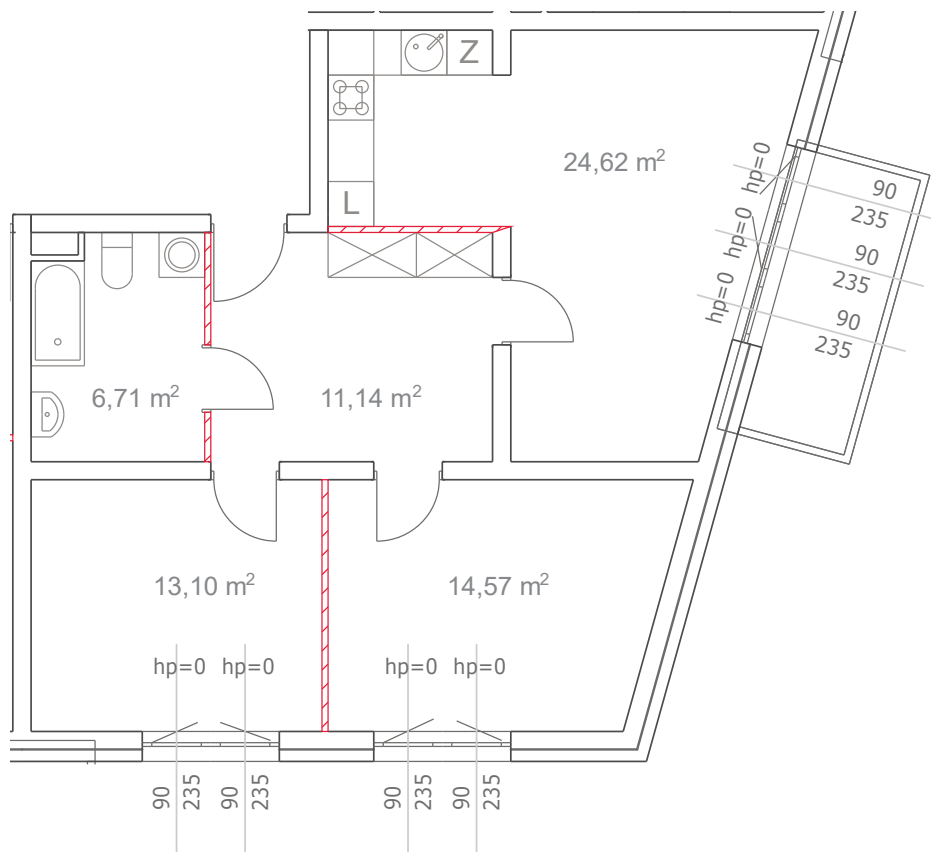
## BUDYNEK D / PIĘTRO V



PLAN OSIEDLA



RZUT KONDYGNACJI



## MIESZKANIE NR D127

powierzchnia użytkowa **70,14 m<sup>2</sup>**

salon z aneksem kuchennym	24,62 m <sup>2</sup>
pokój	14,57 m <sup>2</sup>
pokój	13,10 m <sup>2</sup>
przedpokój	11,14 m <sup>2</sup>
łazienka	6,71 m <sup>2</sup>
balkon	5,40 m <sup>2</sup>

 ściany działowe z możliwością demontażu

Rysunki koncepcji architektonicznej mogą różnić się od zatwierdzonego projektu budowlanego. Rozwiązania techniczne mogą ulec zmianie w trakcie realizacji projektu

Podane na rysunkach powierzchnie użytkowe mieszkań i poszczególnych pomieszczeń zostały obliczone wg polskiej normy PN-ISO 9836:1997. (Uwzględniono ściany w stanie wykończonym z tynkiem gr. 1cm oraz powierzchnie pod ściankami działowymi, które można zdemontować.)

Niniejsza oferta handlowa nie stanowi oferty w rozumieniu przepisów Kodeksu Cywilnego oraz innych właściwych przepisów prawnych i nie daje podstawy do roszczeń.