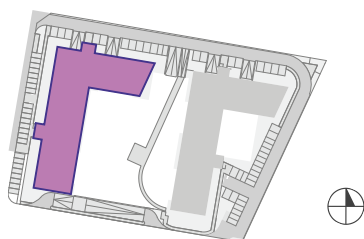
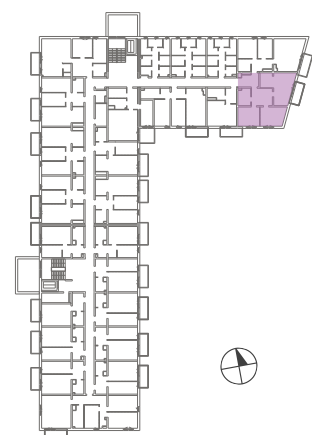


Wielorodzinny budynek mieszkalny
Bydgoszcz 85-681, ul. Powstańców Warszawy 4 D

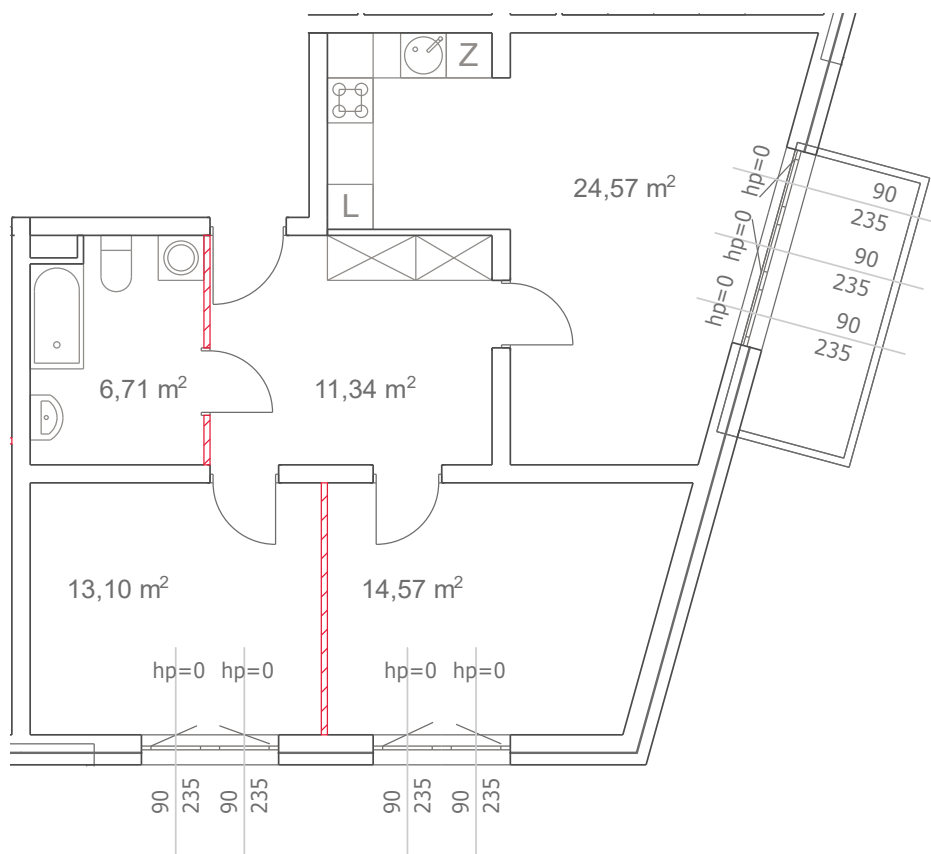
BUDYNEK D / PIĘTRO VI



PLAN OSIEDLA



RZUT KONDYGNACJI



MIESZKANIE NR D138

powierzchnia użytkowa **70,29 m²**

| | |
|---------------------------|----------------------|
| salon z aneksem kuchennym | 24,57 m ² |
| pokój | 14,57 m ² |
| pokój | 13,10 m ² |
| przedpokój | 11,34 m ² |
| łazienka | 6,71 m ² |
| balkon | 5,40 m ² |

 ściany działowe z możliwością demontażu

Rysunki koncepcji architektonicznej mogą różnić się od zatwierdzonego projektu budowlanego. Rozwiązania techniczne mogą ulec zmianie w trakcie realizacji projektu

Podane na rysunkach powierzchnie użytkowe mieszkań i poszczególnych pomieszczeń zostały obliczone wg polskiej normy PN-ISO 9836:1997. (Uwzględniono ściany w stanie wykończonym z tynkiem gr. 1cm oraz powierzchnie pod ściankami działowymi, które można zdemontować.)

Niniejsza oferta handlowa nie stanowi oferty w rozumieniu przepisów Kodeksu Cywilnego oraz innych właściwych przepisów prawnych i nie daje podstawy do roszczeń.