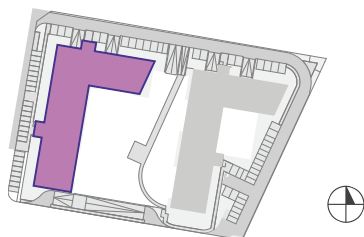
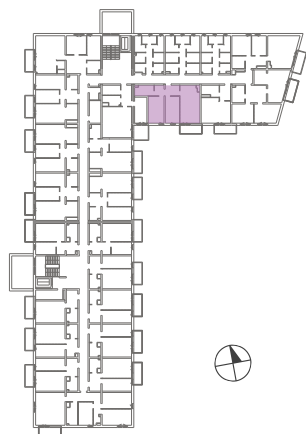


Wielorodzinny budynek mieszkalny  
Bydgoszcz 85-681, ul. Powstańców Warszawy 4 D

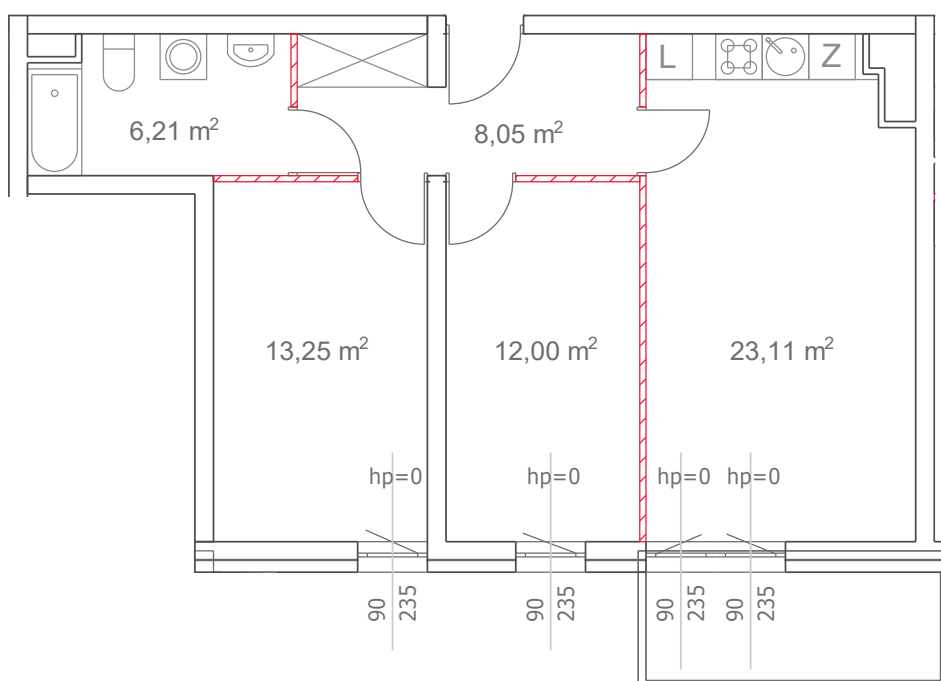
## BUDYNEK D / PIĘTRO VI



PLAN OSIEDLA



RZUT KONDYGNACJI



## MIESZKANIE NR D140

powierzchnia użytkowa **62,62 m<sup>2</sup>**

salon z aneksem kuchennym	23,11 m <sup>2</sup>
pokój	13,25 m <sup>2</sup>
pokój	12,00 m <sup>2</sup>
przedpokój	8,05 m <sup>2</sup>
łazienka	6,21 m <sup>2</sup>
balkon	5,40 m <sup>2</sup>

 ściany działowe z możliwością demontażu

Rysunki koncepcji architektonicznej mogą różnić się od zatwierzonego projektu budowlanego. Rozwiązania techniczne mogą ulec zmianie w trakcie realizacji projektu

Podane na rysunkach powierzchnie użytkowe mieszkań i poszczególnych pomieszczeń zostały obliczone wg polskiej normy PN-ISO 9836:1997. (Uwzględniono ściany w stanie wykończonym z tynkiem gr. 1cm oraz powierzchnie pod ściankami działowymi, które można zdemontować.)

Niniejsza oferta handlowa nie stanowi oferty w rozumieniu przepisów Kodeksu Cywilnego oraz innych właściwych przepisów prawnych i nie daje podstawy do roszczeń.