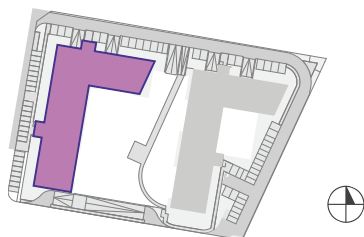
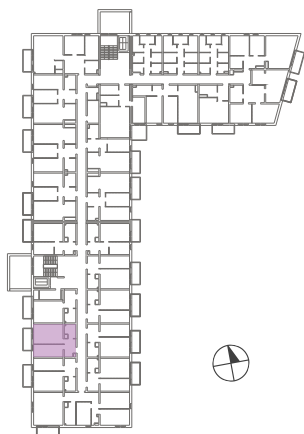


Wielorodzinny budynek mieszkalny
Bydgoszcz 85-681, ul. Powstańców Warszawy 4 D

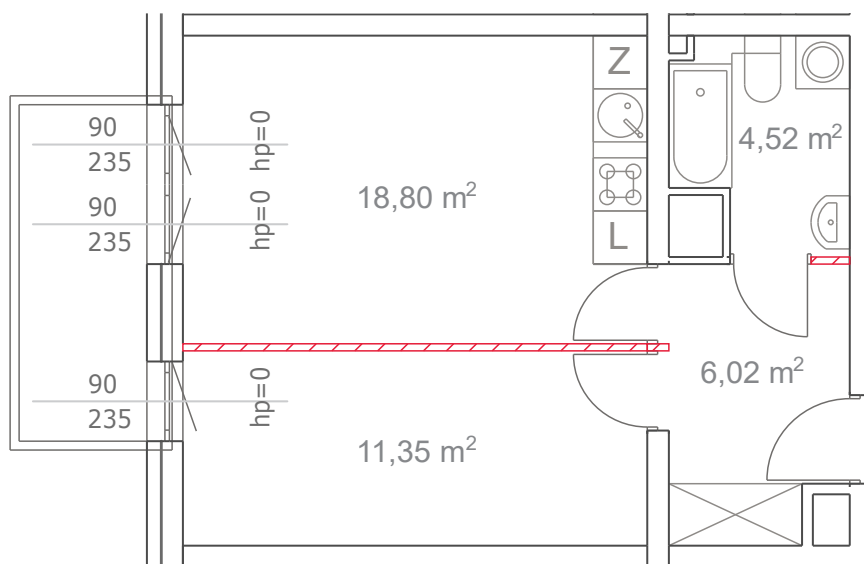
BUDYNEK D / PIĘTRO V



PLAN OSIEDLA



RZUT KONDYGNACJI



MIESZKANIE NR D59

powierzchnia użytkowa **40,69 m²**

salon z aneksem kuchennym	18,80 m ²
pokój	11,35 m ²
przedpokój	6,02 m ²
łazienka	4,52 m ²
balkon	5,40 m ²

 ściany działowe z możliwością demontażu

Rysunki koncepcji architektonicznej mogą różnić się od zatwierzonego projektu budowlanego. Rozwiązania techniczne mogą ulec zmianie w trakcie realizacji projektu

Podane na rysunkach powierzchnie użytkowe mieszkań i poszczególnych pomieszczeń zostały obliczone wg polskiej normy PN-ISO 9836:1997. (Uwzględniono ściany w stanie wykończonym z tynkiem gr. 1cm oraz powierzchnie pod ściankami działowymi, które można zdemontować.)

Niniejsza oferta handlowa nie stanowi oferty w rozumieniu przepisów Kodeksu Cywilnego oraz innych właściwych przepisów prawnych i nie daje podstawy do roszczeń.