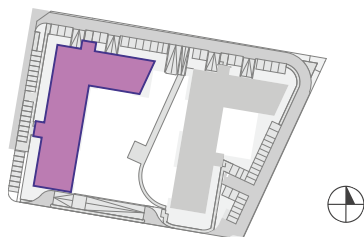
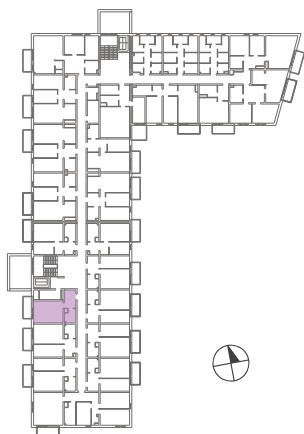


Wielorodzinny budynek mieszkalny  
Bydgoszcz 85-681, ul. Powstańców Warszawy 4 D

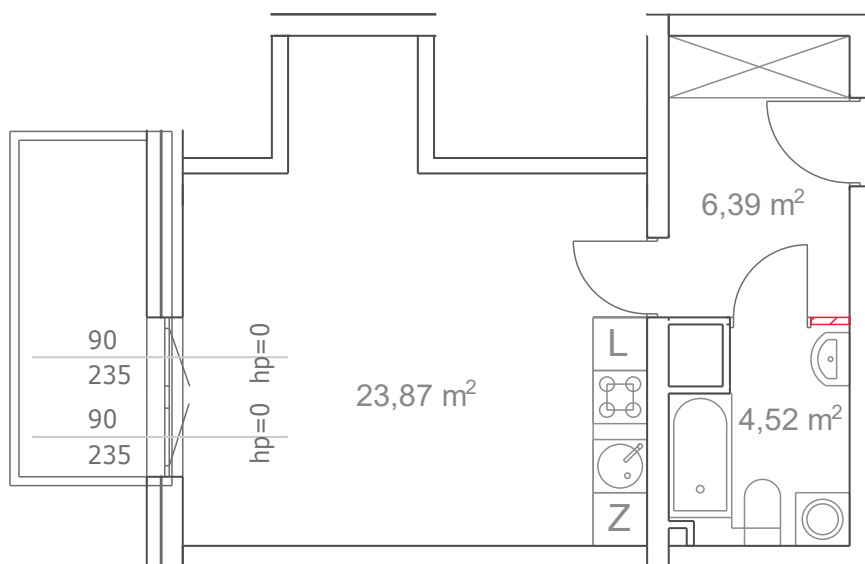
## BUDYNEK D / PIĘTRO V



PLAN OSIEDLA



RZUT KONDYGNACJI



## MIESZKANIE NR D60

powierzchnia użytkowa **34,78 m<sup>2</sup>**

|                           |                      |
|---------------------------|----------------------|
| salon z aneksem kuchennym | 23,87 m <sup>2</sup> |
| przedpokój                | 6,39 m <sup>2</sup>  |
| łazienka                  | 4,52 m <sup>2</sup>  |
| balkon                    | 5,40 m <sup>2</sup>  |

 ściany działowe z możliwością demontażu

Rysunki koncepcji architektonicznej mogą różnić się od zatwierzonego projektu budowlanego. Rozwiązania techniczne mogą ulec zmianie w trakcie realizacji projektu

Podane na rysunkach powierzchnie użytkowe mieszkań i poszczególnych pomieszczeń zostały obliczone wg polskiej normy PN-ISO 9836:1997. (Uwzględniono ściany w stanie wykończonym z tynkiem gr. 1cm oraz powierzchnie pod ściankami działowymi, które można zdemontować.)

Niniejsza oferta handlowa nie stanowi oferty w rozumieniu przepisów Kodeksu Cywilnego oraz innych właściwych przepisów prawnych i nie daje podstawy do roszczeń.